

エフピオの顧問契約とは

企業さまへ親身に寄り添う、身近な労務のパートナーになります！
エフピオでは顧問契約として3つのプランがございます。

1. 労務相談
2. 社会保険手続き代行
3. 給与計算

人を、まんなかに

労務相談



電話・メール・訪問面談・オンライン（ZOOM等）で
人事や労務に関するお悩みを解決します。

<こんな企業さまにおすすめ>

- 経験豊富な社外の専門家からの客観的意見聞いて、活用していきたい
- 社内担当者のレベルアップを図りたい
- 事務手続きは自社で実施し、労務に関して頼りになる相談先が欲しい

社会保険・雇用保険の入退社や給付手続き、労災支給申請などの
各種手続きを代行いたします。

社会保険 手続き代行

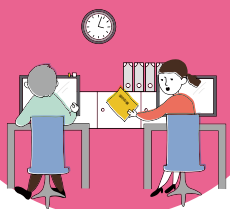


<こんな企業さまにおすすめ>

- 目まぐるしく変わる法律改正にきちんと対応した事務手続きを行いたい
- 自社が知らない手続きの漏れを防ぎ、従業員から信頼される事務手続きを行いたい
- 自社の事務手続きに間違いが多い
- 業務が忙しくて労務手続きに時間を割けない

給与計算（勤怠集計から給与明細発行まで）を代行いたします。

給与計算



<こんな企業さまにおすすめ>

- 社会保険や税の控除額が合っているか不安を抱えている
- 前任の担当者が退職して計算方法がわからなくなってしまい困っている
- 毎月の給与計算の実態データに基づき、賃金の支払い方など、毎年の給与決定に役立つ提案を定期的にしてほしい

就業規則作成・改訂など、スポット契約も別途承っております。裏面をご覧ください。

人事労務課題別 エフピオの対応サービスチェックリスト

	内 容	Yes/No	エフピオの対応サービス
1	人材採用に苦戦している。自社の賃金水準が他社と比較して低いのか高いのかを知りたい。	はい いいえ	★スバリ賃金診断
2	転職前の賃金をもとに、採用時の初任給（中途）を決定している。社内の賃金バランスが崩れていないかをきちんと把握したい。またこの課題を解決していきたい。	はい いいえ	★ズバリ賃金診断 ★賃金制度・評価制度作成
3	せっかく採用しても定着率が低く、困っている。定着率をあげるための施策を講じたいと検討している。	はい いいえ	★賃金制度・評価制度作成 ★新入社員研修★管理職研修 ★社会人基礎力研修
4	昇給のルールが明確でないため、従業員から不満の声があがっている。(声があがっているのではないかと不安)	はい いいえ	★賃金制度・評価制度作成
5	従業員にはどのように成長して欲しいかを明示したい。	はい いいえ	★賃金制度・評価制度作成 ★コンピテンシー研修
6	評価制度は作成したものの、制度がきちんと運用できていない。制度作成の目的を達成できていない。	はい いいえ	★評価者研修 ★賃金制度・評価制度作成
7	就業規則は作成しているものの、会社の実情とはかけ離れており、自社にあった就業規則を作成したい。	はい いいえ	★就業規則作成、改訂
8	労務管理が場当たりの社内不公平感が蔓延している。統一したルールを作り、きちんとした労務管理を実行したい。	はい いいえ	★就業規則作成、改訂
9	勤怠集計や給与計算に手間がかかっているため、業務改善したい。勤怠集計や給与計算の属人化を解消したい。	はい いいえ	★人事労務業務の デジタル化支援
10	クラウドの勤怠システムを導入したものの、機能を十分使いこなすことができず、宝の持ち腐れ状態になっている。	はい いいえ	★人事労務業務の デジタル化支援
11	ハラスメントのない働きやすい職場にしたい。ハラスメントをおそれて部下指導ができない会社にはなりたくない。	はい いいえ	★ハラスメント研修 ★管理職研修
12	現場責任者に労務管理のイロハを身に付けてもらいたい。労務トラブルが起こってからではもう遅いので未然に防ぎたい。	はい いいえ	★管理職研修 ★管理者が知っておくべき 労務管理の基礎知識研修
13	社会保険手続きや給与計算に不安がある。1～12の課題に頼れる相談相手が欲しい。あるいは、現在関与の社会保険労務士事務所に不満をもっている。	はい いいえ	★エフピオの顧問契約

ひとつでも「はい」があったら、エフピオまでお気軽にご相談ください。

※個人情報の取り扱いに関する事項は、弊社ホームページのプライバシーポリシーをご参照ください。
(<https://fpeo.co.jp/privacy-policy/>)

社会保険労務士法人エフピオ

千葉オフィス▶TEL 043-306-5082
東京オフィス▶TEL 03-6264-3580



エフピオ