

わが社の給与を世間相場と比べてみたい。採用で苦戦しているのは給与が原因？

ズバリ賃金診断のご案内

賃金を3つのポイントから診断・すぐに活用できます！

- ◆採用募集に人が応募しないのは給与が安いからなのか？
- ◆人が定着しないのは給与が上がらないから？
- ◆中小企業は実際どのくらい給与を出しているの？



▶ とお考えの経営者の皆様、必見です！

ズバリ賃金診断のポイント

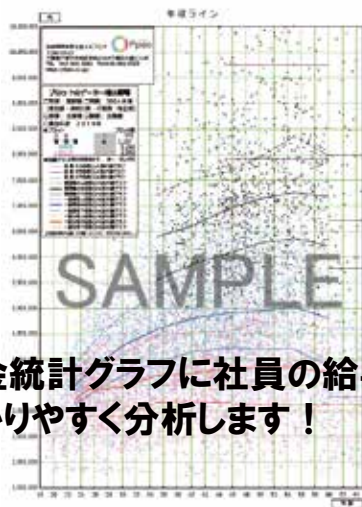
- ポイント① 世間相場と賃金を比較
- ポイント② 社内のバランスを客観的に把握
- ポイント③ 貴社の現状をもとに課題を提示



プロの視点から
ズバリ診断！

社会保険労務士法人エフピオでは毎年1万を超える中小企業従業員様の生の給与データをプロットした、「ズバリ実在者賃金」を公表しています。経営者様の悩みにズバリ！お応えします。

ズバリ賃金診断【賃金統計グラフ】



- ・年収(年)
- ・基本給(月)
- ・所定内給与(月)
- ・賃金総額(月)

賃金統計グラフに社員の給与をプロットし、
わかりやすく分析します！

ご用意して頂きたい書類

- ① 社員データ(生年月日、入社年月日、役職)
- ② 賃金データ(基本給、手当別の賃金、賞与データ)
- ③ 社員就業規則、賃金規程
- ④ その他労務管理上使用している書類

賃金診断の料金

- ◆ 診断料金 100,000円(税別)～
(訪問回数 2回/1回目ヒアリング・2回目報告)

お申込みはFAX043-306-5083 または 下記QRコードよりお待ちしております。

貴社名	ふりがな		
ご担当者様名	ふりがな		役職名
所在地	〒		
メールアドレス	@	お電話番号	- -

※個人情報の取り扱いに関する事項は、弊社ホームページのプライバシーポリシーをご参照ください。(https://fpeo.co.jp/privacy-policy/)

社会保険労務士法人エフピオ

千葉オフィス▶千葉県千葉市中央区中央2-9-8 千葉広小路ビル4F

TEL 043-306-5082

東京オフィス▶東京都中央区八丁堀3-18-6 PMO八丁堀Ⅲ7F

TEL 03-6264-3580



社会保険労務士法人エフピオが独自に作成した賃金グラフ

円

年収ライン

社会保険労務士法人エフピオ 

千葉オフィス
〒260-0013 千葉県千葉市中央区中央2-9-8 千葉広小路ビル4F
TEL. 043-306-5082 / FAX. 043-306-5083

東京オフィス
〒104-0032 東京都中央区八丁堀3-18-6 PMO八丁堀第7F
TEL. 03-6264-3580

URL: <https://fpeo.co.jp/>

プロットのデータ抽出範囲

□地域: 首都圏 □規模: 300人未満
(東京都・神奈川県・千葉県・埼玉県)

□業種: 全業種 □職種: 全職種

□賃金年度: 2023年

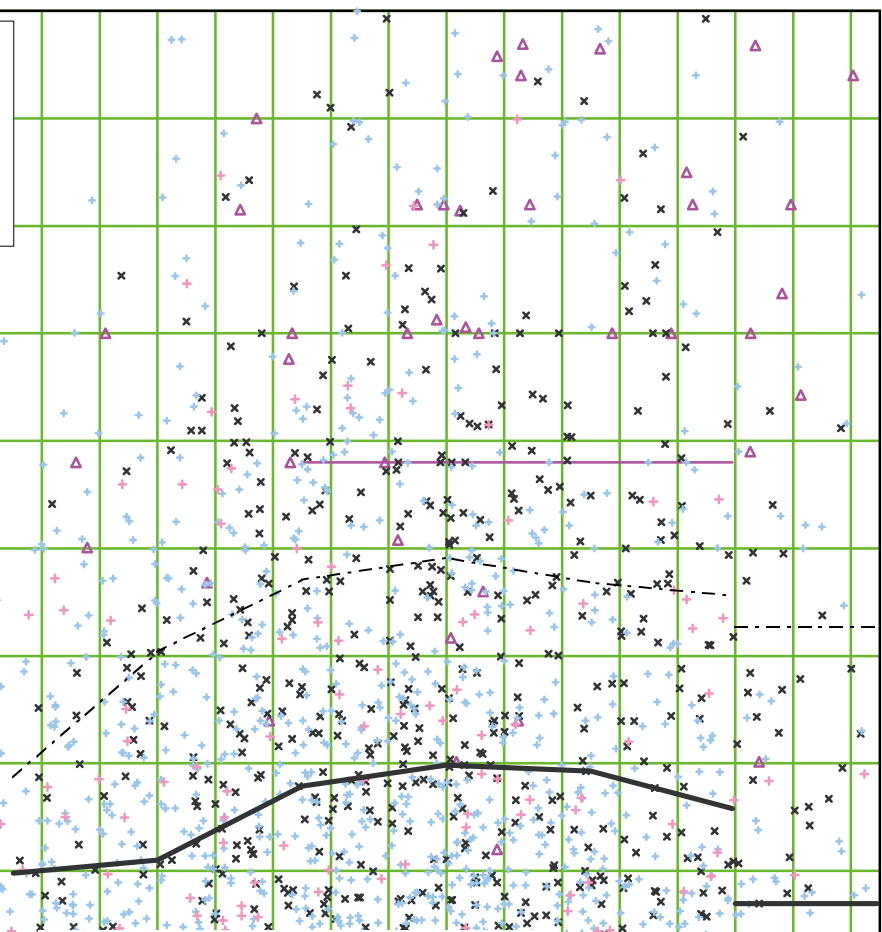
■プロット

プロット	プロット数
役員 (△)	140
管理職 (×)	849
一般男性 (+)	5,605
一般女性 (☆)	3,149
※男女同族含まず。計: 9,743	

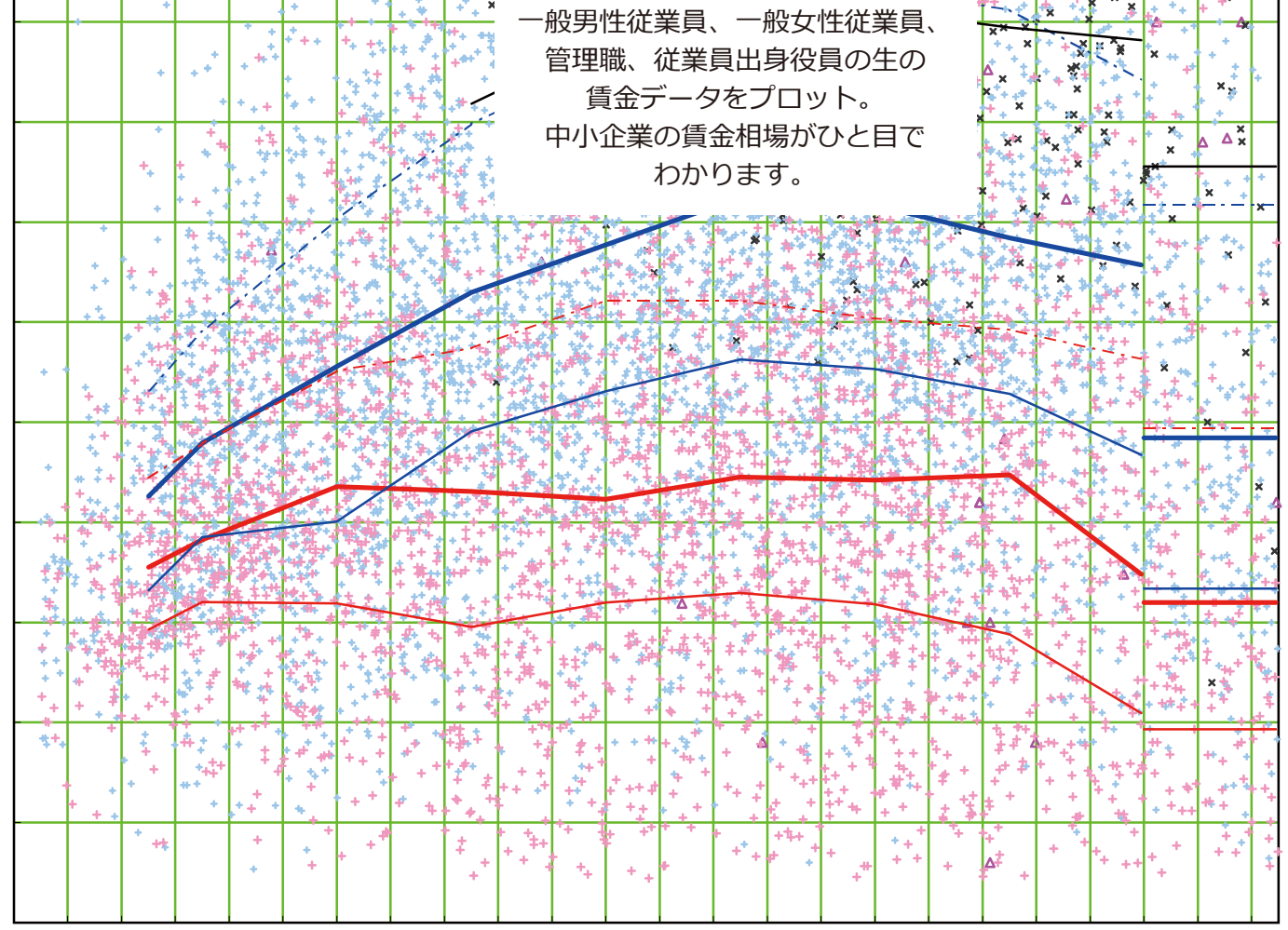
■折線グラフ

- 役員 の上位数(1/4)折れ線グラフ
- 役員 の中位数(2/4)折れ線グラフ
- - - 役員 の下位数(3/4)折れ線グラフ
- 管理職 の上位数(1/4)折れ線グラフ
- 管理職 の中位数(2/4)折れ線グラフ
- - - 管理職 の下位数(3/4)折れ線グラフ
- 一般男性 上位数(1/4)折れ線グラフ
- 一般男性 中位数(2/4)折れ線グラフ
- - - 一般男性 下位数(3/4)折れ線グラフ
- 一般女性 上位数(1/4)折れ線グラフ
- 一般女性 中位数(2/4)折れ線グラフ
- - - 一般女性 下位数(3/4)折れ線グラフ

【中位数は真中の位置(中央値)のことです、平均ではありません。】



一般男性従業員、一般女性従業員、
管理職、従業員出身役員の生の
賃金データをプロット。
中小企業の賃金相場がひと目で
わかります。



18 20 22 24 26 28 30 32 34 36 38 40 42 44 46 48 50 52 54 56 58 60 62 64

年齢